

# Herzlich Willkommen



**KANTONE – TREIBER  
UND GEWINNER  
DER ENERGIEWENDE**

SCHWEIZERISCHE ENERGIE-STIFTUNG  
FONDATION SUISSE DE L'ENERGIE



**SCHWEIZERISCHE ENERGIE-STIFTUNG**  
**FONDATION SUISSE DE L'ENERGIE**



## Energiapolitische Fachorganisation für eine «menschen- und umweltgerechte Energiapolitik»

- Gegründet 1976
- Geschäftsstelle: 480 Stellenprozent, 7 MitarbeiterInnen
- 13'000 private SpenderInnen und Mitglieder
- 1,2 Mio CHF Umsatz
- Politisch und finanziell unabhängig

**SCHWEIZERISCHE ENERGIE-STIFTUNG**  
**FONDATION SUISSE DE L'ENERGIE**



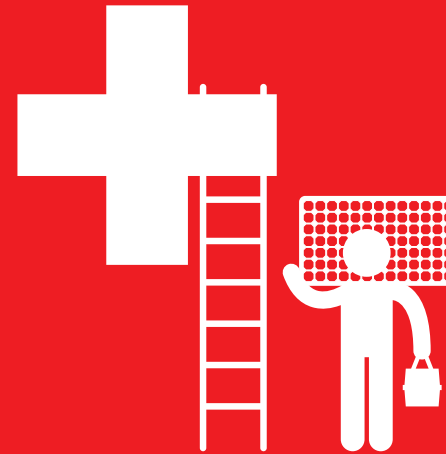
# Die Energiewende als volkswirtschaftliche Chance für die Kantone

## Unsere Thesen:

- Die Energiewende schafft **Arbeitsplätze**.
- Die Energiewende steigert den Selbstversorgungsgrad und **verringert die Abhängigkeit** von fossilen und nuklearen Energieträgern aus dem Ausland.
- **Volkswirtschaftlicher Nutzen** dank Neu-Allokation der Mittel, die heute für fossile und nukleare Energie ins Ausland fließen.
- **Wertschöpfung im Inland** dank erneuerbaren Energien und Energieeffizienz.

# 2012

OKTOBER 2012



## 85'000 ARBEITSPLÄTZE FÜR DIE SCHWEIZ

*Die Energiewende als Jobmotor in den  
Kantonen*

SCHWEIZERISCHE ENERGIE-STIFTUNG  
FONDATION SUISSE DE L'ENERGIE

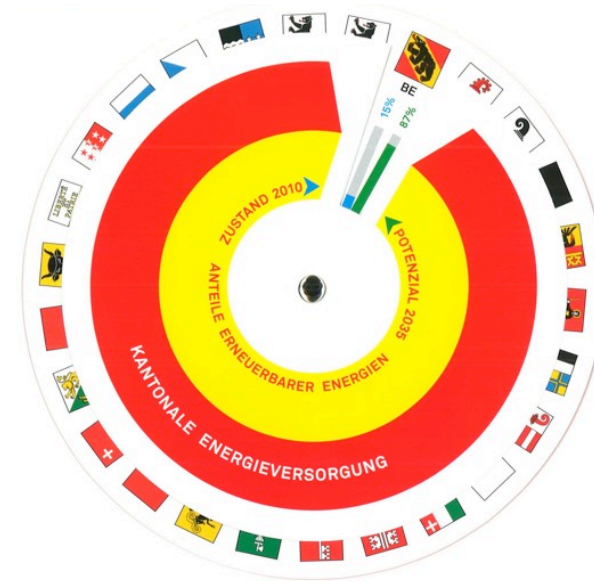


SCHWEIZERISCHE ENERGIE-STIFTUNG  
FONDATION SUISSE DE L'ENERGIE



# 2013

Steigerung des energetischen Selbstversorgungsgrads von 20% (2010) auf 89% (2035) möglich.



2010



2035

SCHWEIZERISCHE ENERGIE-STIFTUNG  
FONDATION SUISSE DE L'ENERGIE



2014

JUNI 2014



# KANTONE – TREIBER UND GEWINNER DER ENERGIEWENDE

*Energieverbrauch und Mittelabfluss  
durch den Energieimport*

SCHWEIZERISCHE ENERGIE-STIFTUNG  
FONDATION SUISSE DE L'ENERGIE

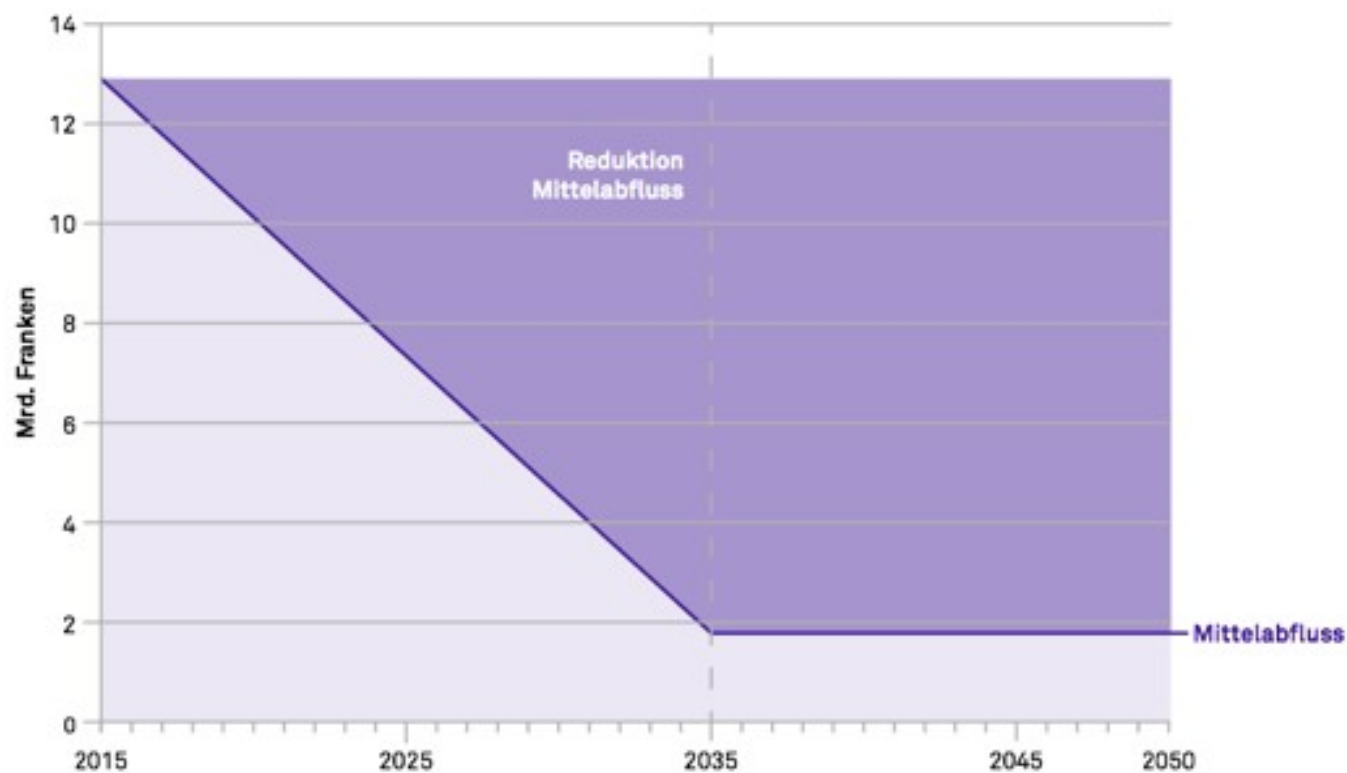


SCHWEIZERISCHE ENERGIE-STIFTUNG  
FONDATION SUISSE DE L'ENERGIE



## Reduktion des Mittelabflusses unter Ausschöpfung der Potenziale für Energieeffizienz und erneuerbare Energien.

Die dunkle Fläche (Reduktion Mittelabfluss) entspricht 280 Milliarden Franken.



SCHWEIZERISCHE ENERGIE-STIFTUNG  
FONDATION SUISSE DE L'ENERGIE





# EINHEIMISCH – ERNEUERBAR – EFFIZIENT: KANTONALER WIRTSCHAFTSFAKTOR ENERGIEWENDE

Die SES zeigt, welche wirtschaftlichen Vorteile die einheimische und erneuerbare Versorgung mit Energie auf kantonaler Ebene mit sich bringt. Hier sehen Sie, welche Kantone besonders von der Energiewende profitieren und wo Ihr Kanton in diesem Prozess steht.

→ Übersicht Schweiz

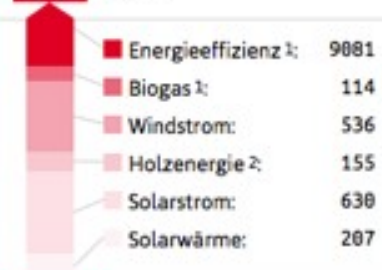
→ B E Bern



[www.energiestiftung.ch/kantone](http://www.energiestiftung.ch/kantone)



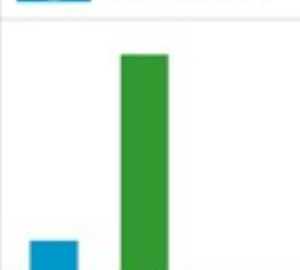
### Arbeitsplätze 2035



**+2%** Gegenüber heute  
**10723** Total, Kanton



### Selbstversorgung 2010 und 2035



**15%** 2010 **87%** 2035  
Vers.grad, Kanton 4



### Mittelabfluss 2012



**1508** CHF pro Einwohner  
**1485** Mio. CHF Total, Kanton

SCHWEIZERISCHE ENERGIE-STIFTUNG  
FONDATION SUISSE DE L'ENERGIE



1 Strom, Wärme & Treibstoffe / 2 Strom & Wärme / 3 Tanktourismus & Kt. Verkehr / 4 Erneuerbarer Selbstversorgungsgrad  
Impressum





Tagesanzeiger,  
16.6.2014

SCHWEIZERISCHE ENERGIE-STIFTUNG  
FONDATION SUISSE DE L'ENERGIE

